

GO2cam

cam for workshops

GO2cam ist eine massgeschneiderte CAM-Software-Lösung für das Fräsen, Drehen und Drahterodieren.

GO2cam

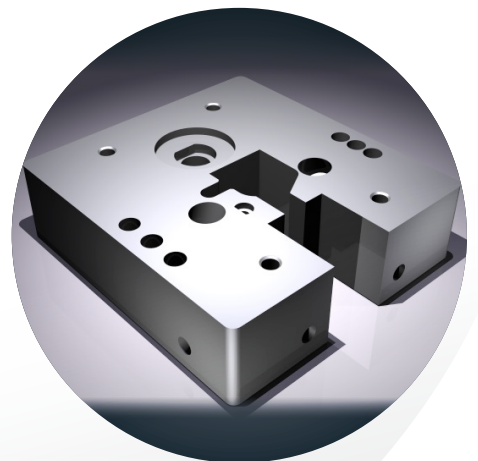
Drahterodieren



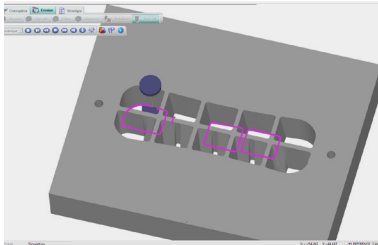
GO2cam Drahterodieren ist ein äußerst leistungsfähiges und benutzerfreundliches CAM-System für die 2- bis 4-Achs Drahtbearbeitung

GO2cam International entwickelt, mit über 25 Jahren Erfahrung in der CAM-Software, kundenspezifische Softwarelösungen für die Optimierung ihrer Produktivität in der Werkstatt.

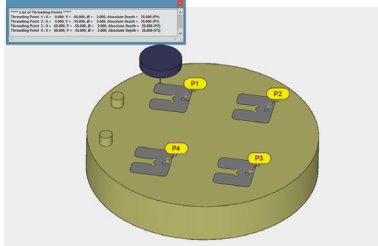
GO2cam International bietet für die verschiedensten Werkzeugmaschinen und Anforderungen einzelne hochleistungsfähige und vielseitige Module, die stets auf dem gleichen Konzept basieren.



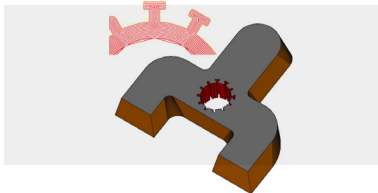
Technische Daten



Partial- und Trennschnitt, Pendel-Schlichtbearbeitung



Dokumentation von Startbohrungen und Trennschnitten



➔ CAD

- Datenübernahme aus allen führenden CAD-Systemen
- leistungsstarkes Toleranzmodul mit Toleranzübernahme
- Parametrische Funktionen für 2D und 3D Zeichnung
- Optionales Verzahnungsmodul
- Optionales Entwurfsmodul für Langdrehwerkzeuge nach System «Schweizer» (STTM)

➔ CAM

- Ablaufmakros, Unterstützung von EDM-Technologietabellen
- Zylindrischer Schnitt
- Konischer Schnitt
- 4-achsiger Doppelkonturschnitt mit Kreisinterpolation (G2/G3)
- Zerstörungsschnitt
- Automatische Startposition für Matrize und Stempel
- Mehrfachschnitt, Job-Strategie für Tag- und Nachtbetrieb
- Trennschnitt Management
- Diverse Makros für Eckenbearbeitungen



> Specific EDM Geometry



Zahnrad:

Gerade Evolventenverzahnung nach DIN, ISO (NF E 23-001/005) und AGMA für Zahnstange:

- Innen
- Außen

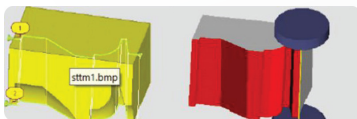


Zahnwelle:

Evolventenverzahnung nach DIN ISO 5480 und amerikanische Normen (AGMA) für:

- Welle
- Nabe

> Swiss Turning Tool Manufacturing (STTM)



Das STTM Modul ermöglicht die 4-achsige Programmierung beliebiger Drehmeißel-Konturen für das Langdrehen innerhalb weniger Minuten.